

五里春秋 租赁项目

OCEAN WULI EPOCH





五里春秋·揽翠

五里春秋自持租赁项目是由远洋地产开发的高品质洋房社区项目，本次对外出租房屋均为自持房源，由北京礼寓科技发展有限公司统一管理运营。

作为远洋地产自有租赁企业，我公司出租房源均秉承远洋精神，对租赁房屋提供高品质服务，致力于让客户拥有更好的入住体验，每套房均配有管家，房修，全方位服务到租户的日常生活。

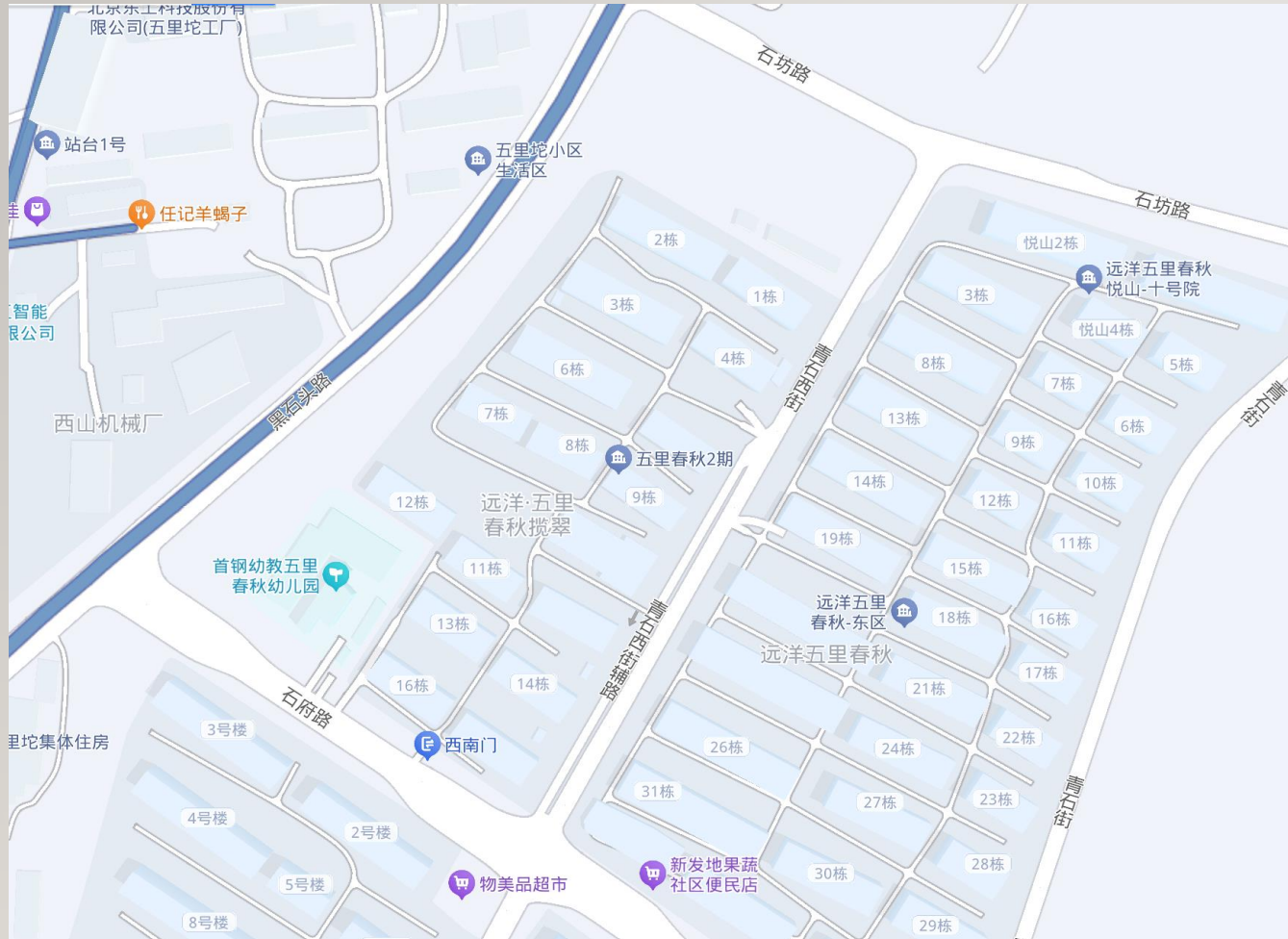
小区内部物业为远洋亿家物业，配有24小时安保，园区内绿化、景观皆为高品质人居标准。

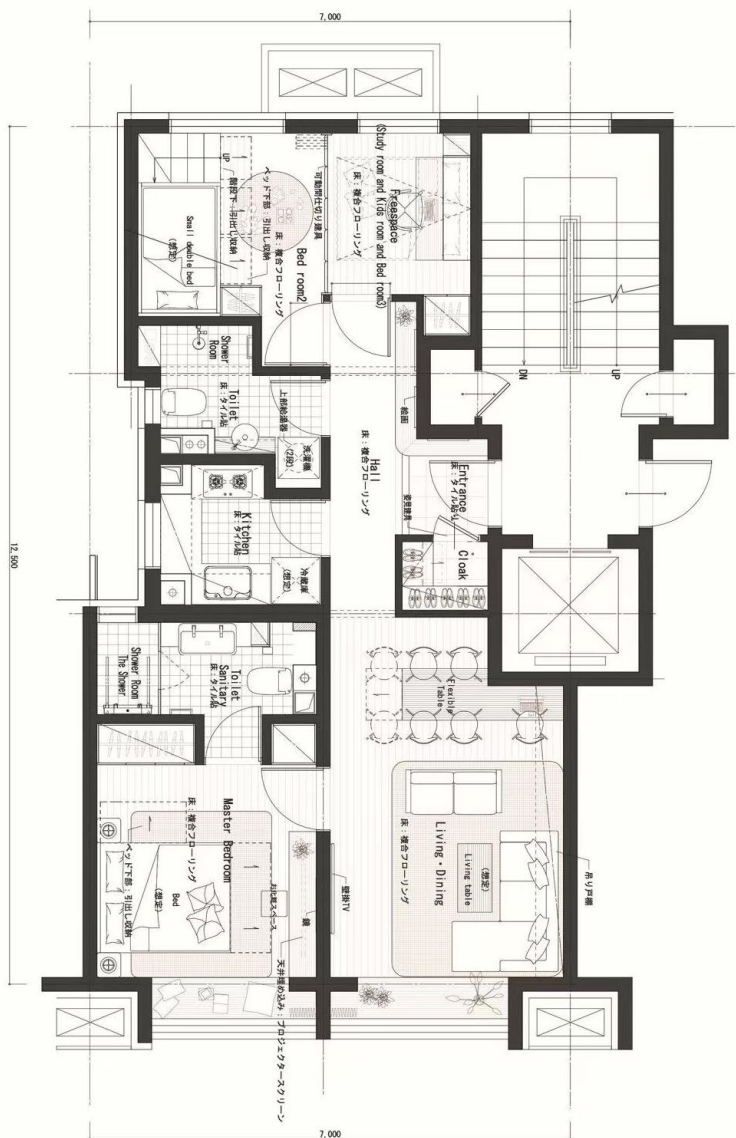
项目区位

五里春秋小区位于石景山区青石西街9号院，周边有南马场水库、西山城市森林公园、北京著名景点“鬼笑石”就位于项目北侧山上。

周边临近阜石路—石广路出口，北行2公里左右即可到达小区。

小区南门步行200米有公交站，可直达模式口地铁站。





房源核心特点

- 建筑业态：六层低密度洋房社区，居住环境静谧，楼间距宽敞，采光通风条件优越；
- 梯户设计：一梯两户布局，人车分离，出行高效不拥堵，居住私密性好，套内实用空间充足；
- 户型格局：标准三居两卫户型，主卧配备卫生间，空间布局合理，满足家庭自住、多人合租等多样居住场景。

户型分布



标准层平面图

景观意向



房源信息

- 五里春秋自持房源主要集中于3、4、5、6号楼，总楼层6层，建筑面积约87-89平方米。配有足够数量地下停车位。
- 房源可选全套品牌家具家电及空房入住两种方式，可供不同需求的租户挑选。
- 配有免费无线网络，入住即可直接使用。





周边配套

- 日常购物：临近便民市场、连锁超市，生鲜食材、日用百货采购便捷；
- 周边生活：周边有和美汇购物中心、喜隆多购物中心、京西大悦城等大型购物商场；
- 教育资源：小区南门配有幼儿园，居家带娃接送省心便利；
- 休闲健身：坐拥体育活动中心，日常运动锻炼、休闲散步场地齐全。

项目环境实景图



项目北侧
可看见西山，晴天、
雨天、一年四季各
有风景

