



TAIRAN 泰然公寓
APARTMENT



泰然公寓

Tairan

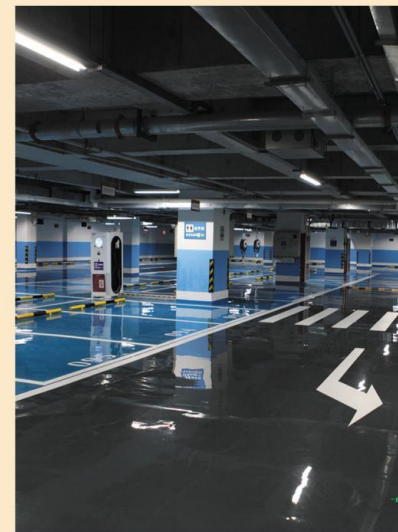
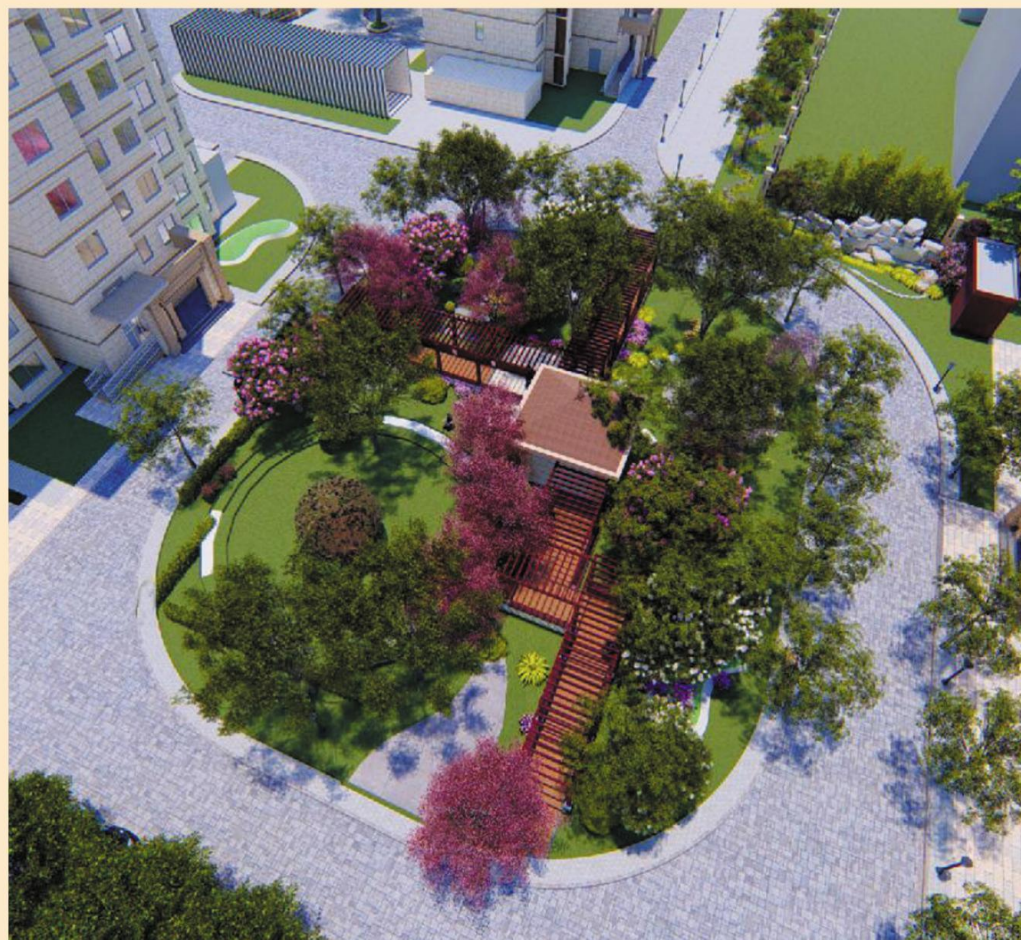
泰然公寓是由北京古城泰然投资管理公司全资投入建设的租赁住房，是为解决高精尖企业、高端人才计划的住房问题，由北京市发展和改革委员会核准批复的北京市重点租赁房项目。

北京古城泰然投资管理公司秉承“上善若水、厚德载物”的企业文化理念，辅以北京金融街第一太平戴维斯物业管理有限公司以客户为中心的服务精神，为泰然公寓入住租户提供全方位物业服务。

泰然公寓南紧邻17.9公顷新安城市记忆公园，西侧与“新时代首都城市复兴新地标”首钢园区和冬奥组委办公区相邻，小区内部绿地率达30%，建筑风格端庄典雅，内部装修简约精致。小区采用智能化安防系统管理模式，配备高空抛物监控系统、电梯电动车监控识别报警系统、电子围栏系统等智能化设备设施，打造智慧小区新理念，为租户提供便捷、舒适的入住体验。

泰然公寓概况

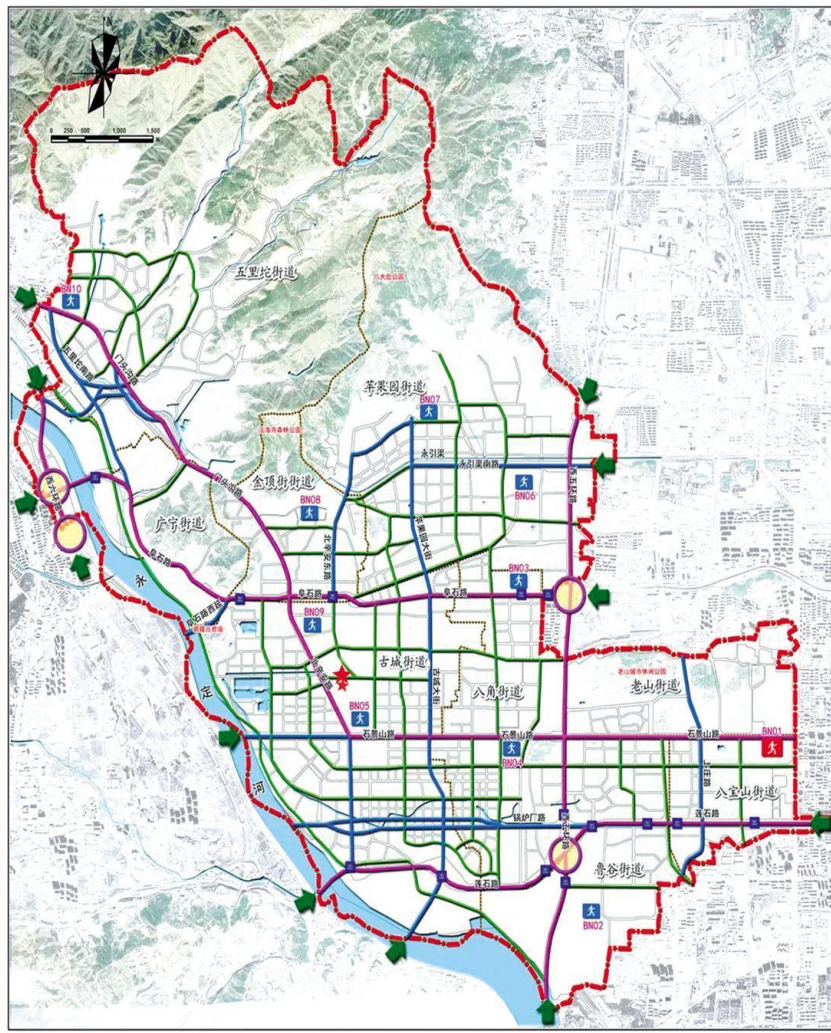
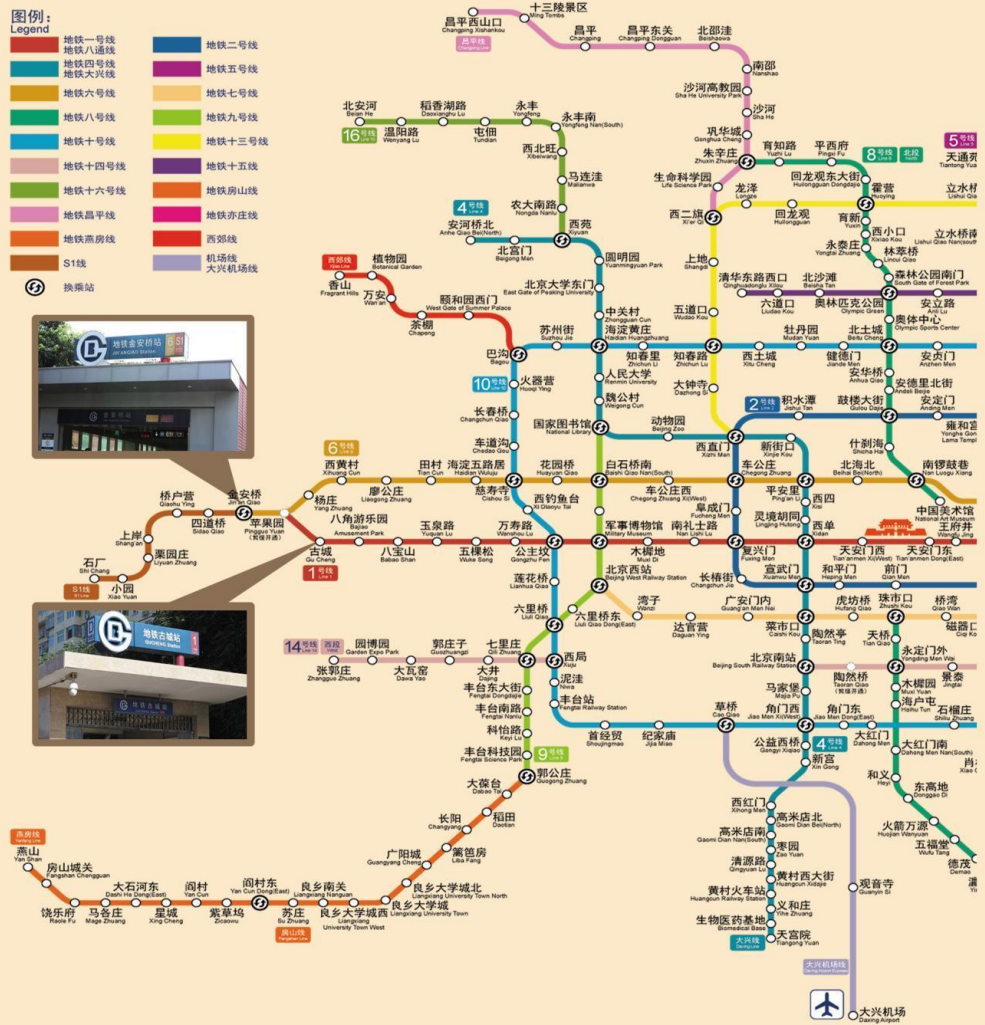
项目位置	北京市石景山区古城西街西侧
建筑用地面积	11726 m ²
总建筑面积	56534 m ²
地上建筑面积	32834 m ²
地下建筑面积	23700 m ²
楼座	1号楼、2号楼、3号楼
总户数	405套
绿地率	30%
户型类别	一室两厅一卫、两室两厅一卫、 三室两厅一卫
机动车位数量	400余个



图例:
Legend

- | | | | |
|--|--------|--|--------|
| | 地铁一号线 | | 地铁二号线 |
| | 地铁八号线 | | 地铁五号线 |
| | 地铁四号线 | | 地铁七号线 |
| | 地铁六号线 | | 地铁九号线 |
| | 地铁十号线 | | 地铁十三号线 |
| | 地铁十四号线 | | 地铁十五号线 |
| | 地铁十六号线 | | 地铁亦庄线 |
| | 地铁昌平线 | | 地铁高房线 |
| | 地铁高房线 | | 机场线 |
| | S1线 | | 大兴机场线 |

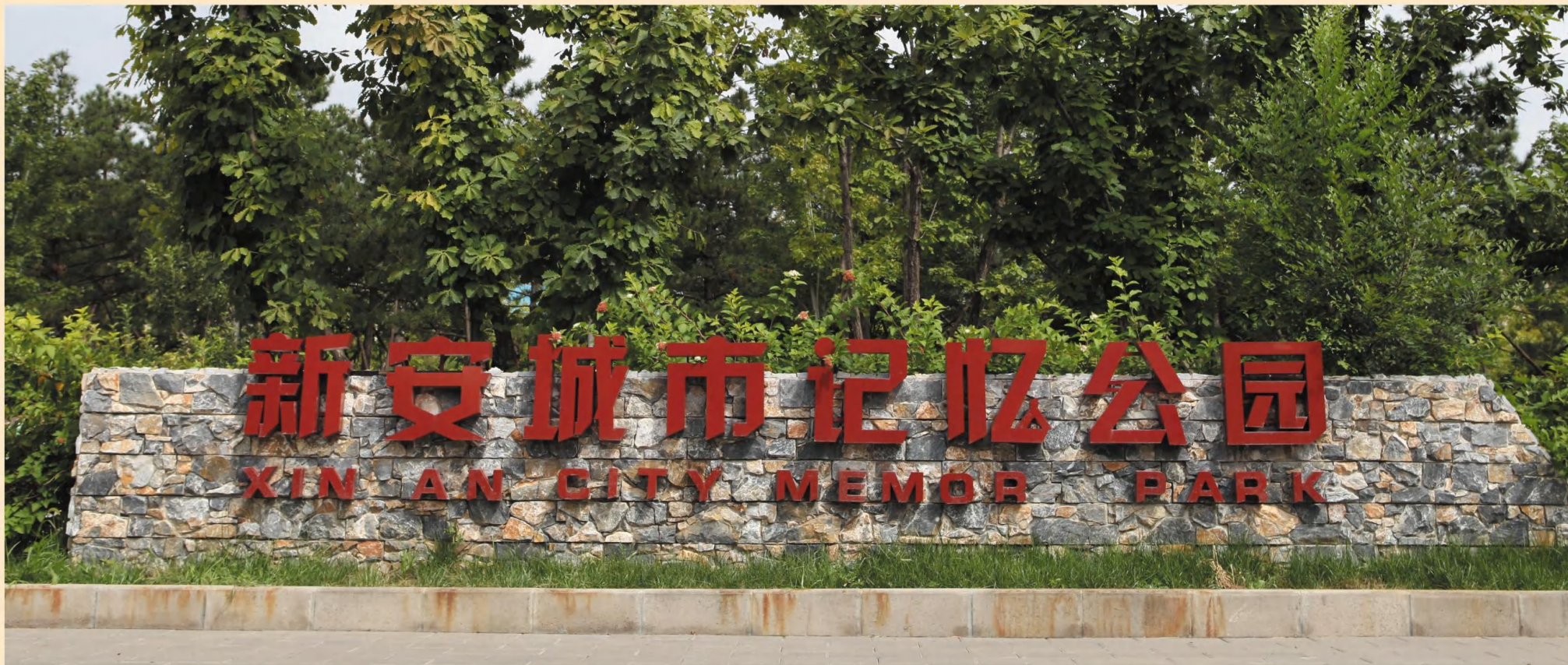
换乘站



- | | | | | | |
|--|--------|--|----------|--|---------|
| | 救援通道 | | 市级中心避难场所 | | 固定避难责任区 |
| | 疏散主干道 | | 区级固定避难场所 | | 规划边界 |
| | 疏散次干道 | | 城区出入口 | | |
| | 重要互通立交 | | 高架主要出口 | | |

触手可及的高端配套

泰然公寓紧邻古城创业大厦、泰然国际大厦、金融街长安中心、冬奥会奥组委及新首钢高端产业综合服务区，辐射苹果园商圈、中关村科技商务区、石景山区保险产业园、银河综合商业区等办公商业综合体，且毗邻大型城市休闲公园，入住其中如同置身天然氧吧。





泰然公寓

Tairan apartment



品位不凡的定制家装

公寓房间内部采用现代简约的装修风格，墙面涂刷环保乳胶漆，地面铺贴高档瓷砖，配以TOTO品牌卫浴洁具，厨房装配整体定制橱柜。同时，全屋配以华日家居品牌高端定制家具，并配有格力、海尔等知名品牌家电，打造贴合高端商务人士的家装品位。

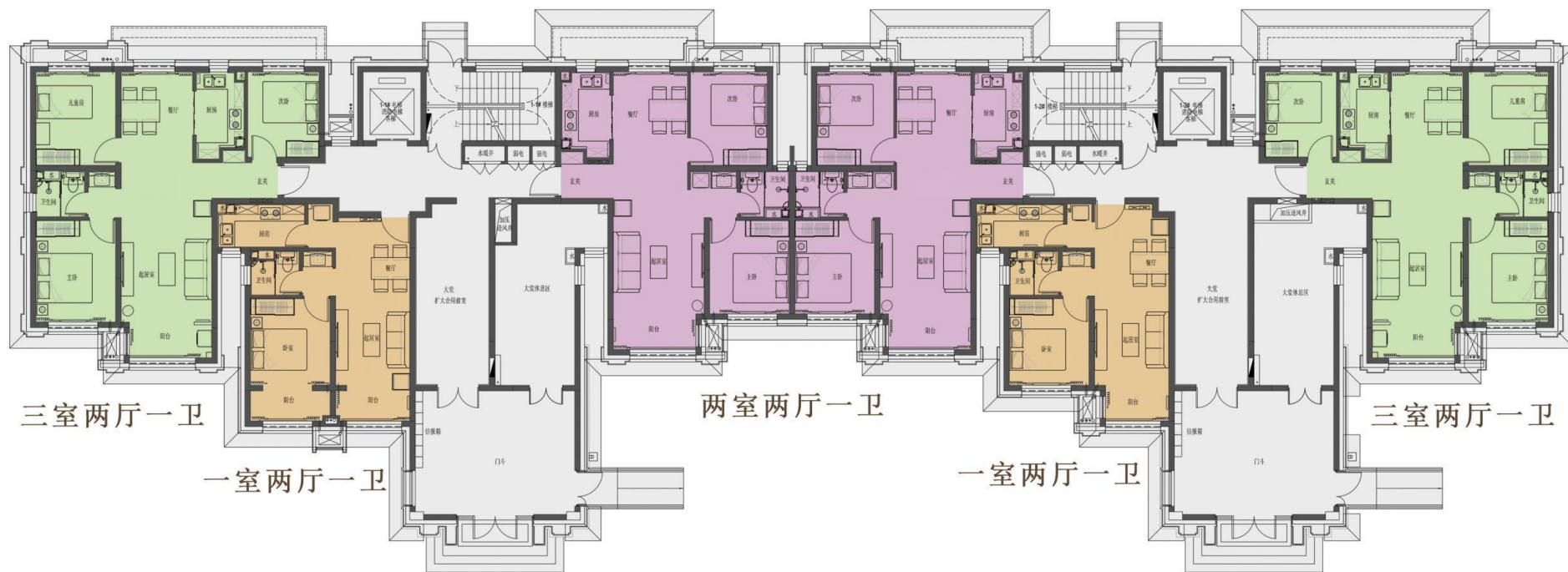


泰然公寓

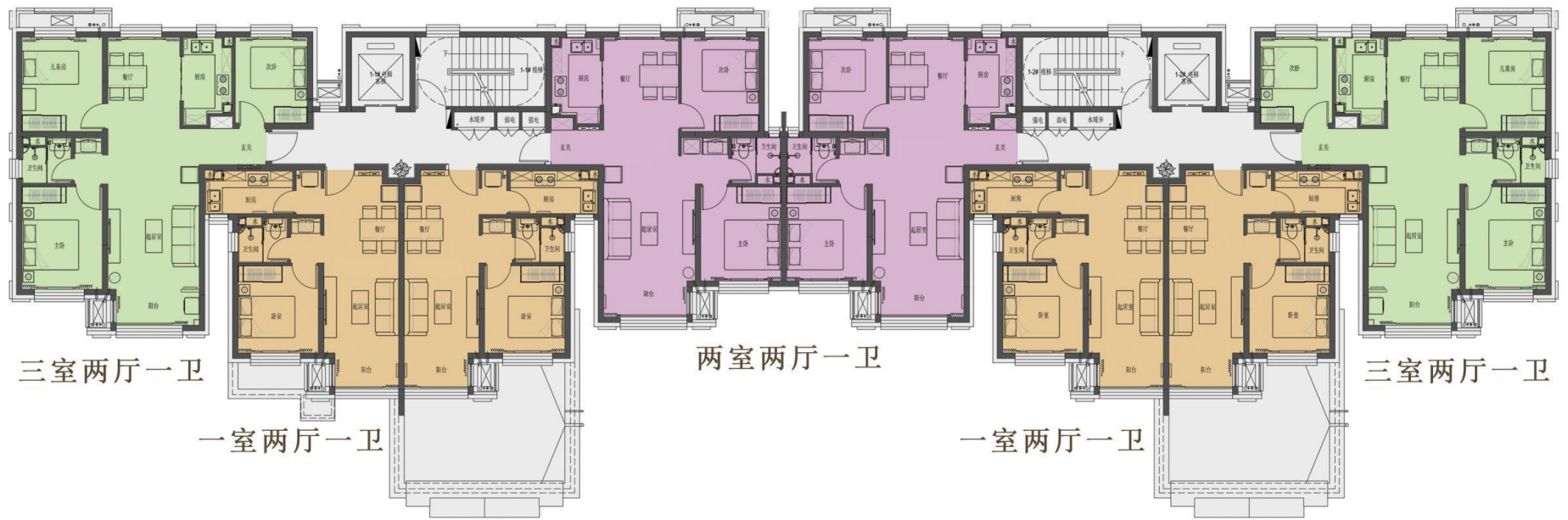
Tairan apartment



1号楼首层户型分布图



7号楼标准层户型分布图



1号楼户型		
层数	地上10层、地下3层	
套数	78套	
装修	精装	
电梯	一梯四户	
户型类别	建筑面积	户数
一室两厅一卫	59.78m ² 、64.35m ² 65.74m ²	38
两室两厅一卫	91.71m ²	20
三室两厅一卫	108.18m ²	20



一室两厅一卫 (59.78m²、64.35m²、65.74m²)

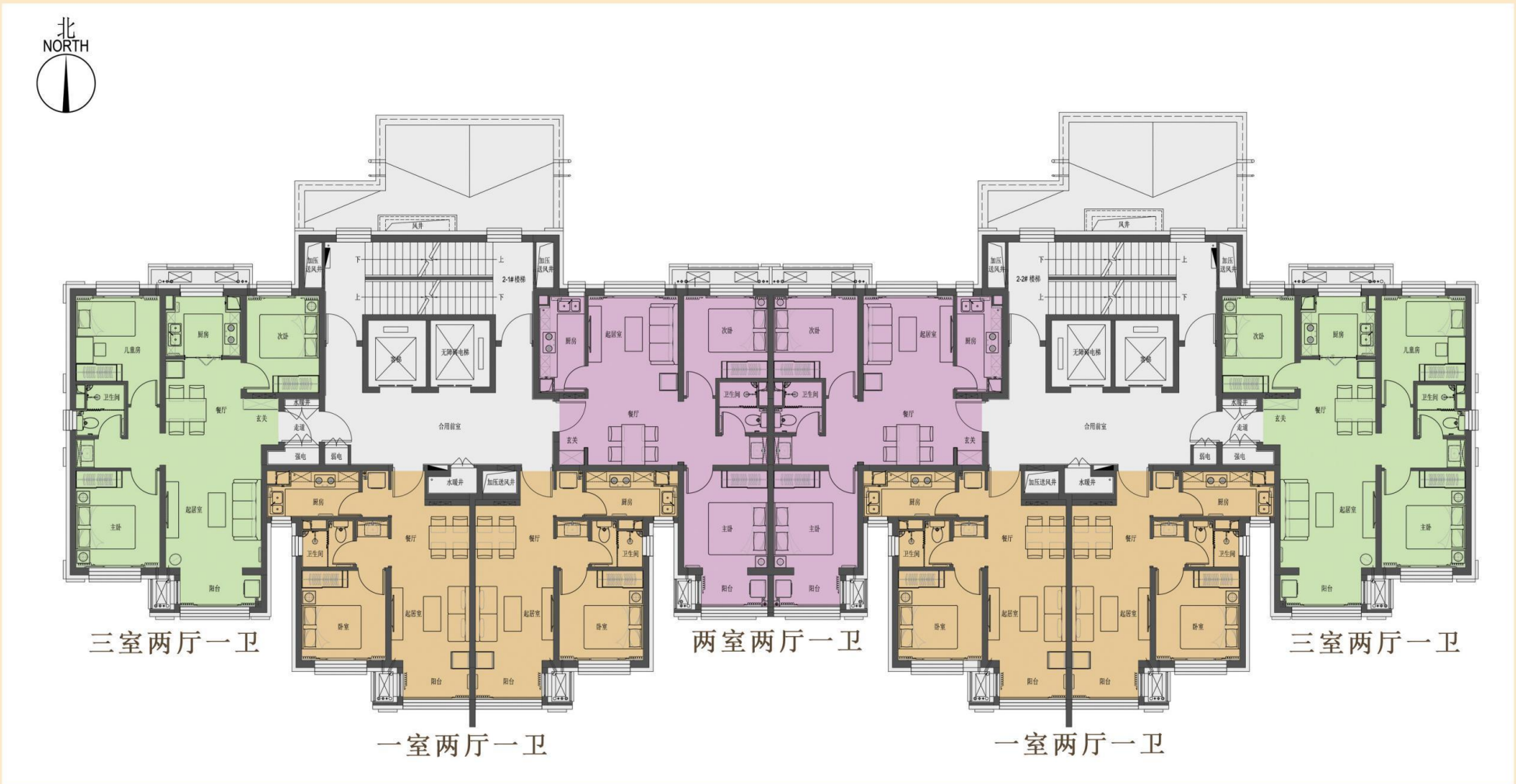


两室两厅一卫 (91.71m²)

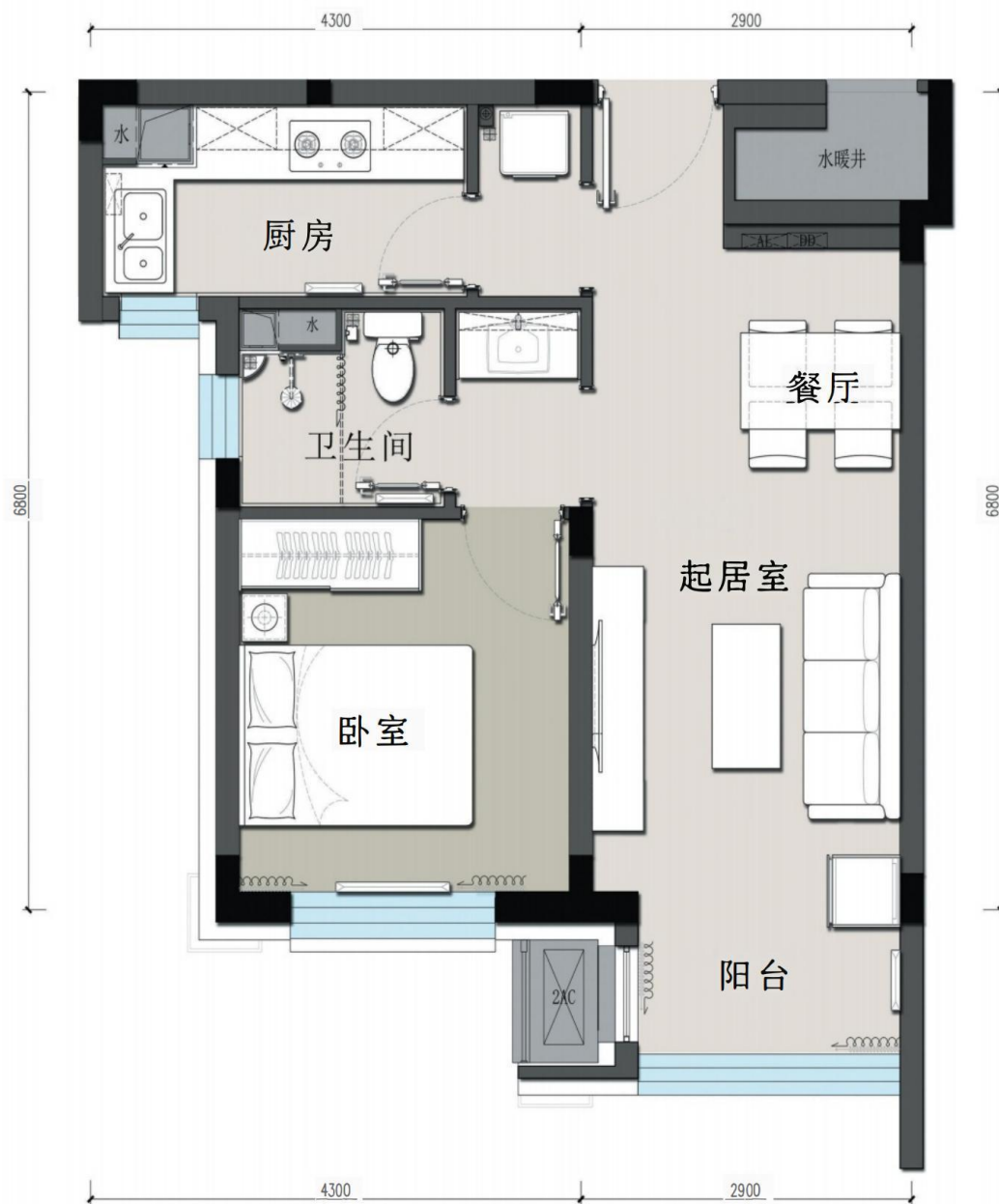


三室两厅一卫 (108.18m²)

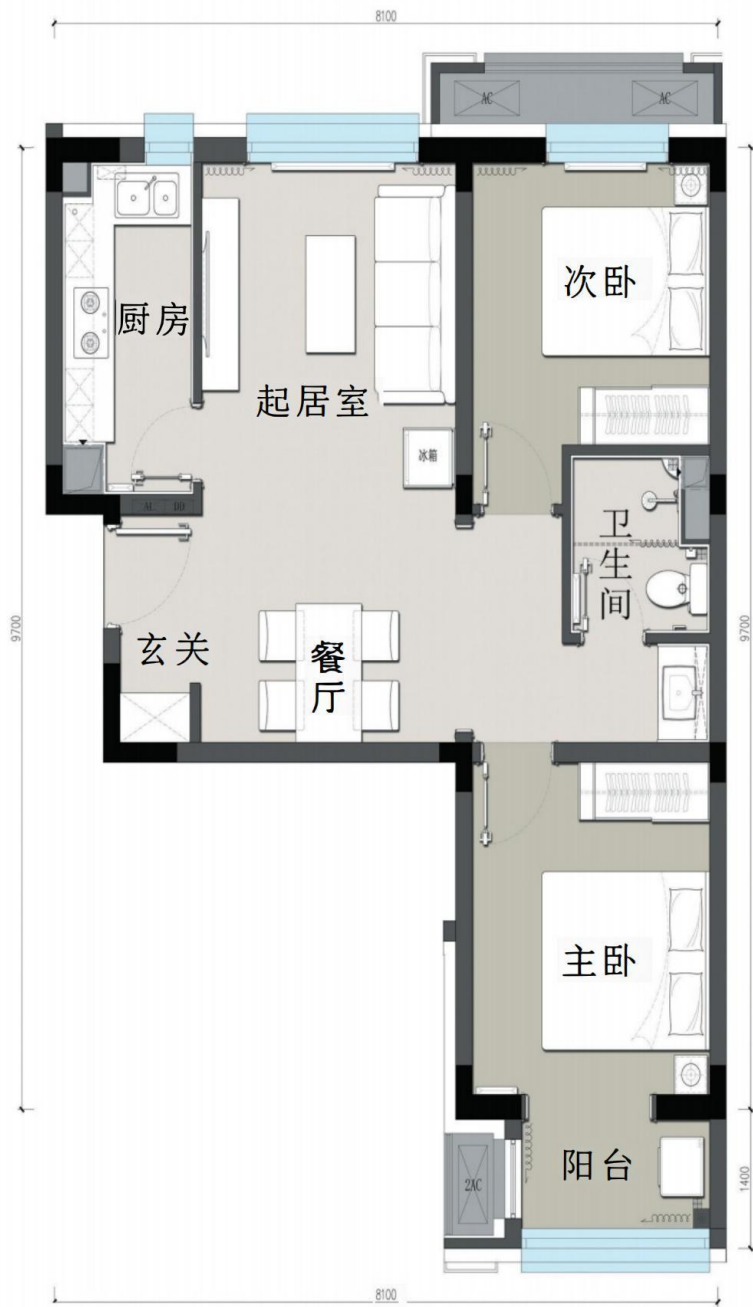
2号楼标准层户型分布图



2号楼户型		
层数	地上 26 层、地下 3 层	
套数	208 套	
装修	精装	
电梯	两梯四户	
户型类别	建筑面积	户数
一室两厅一卫	63.18m ²	104
两室两厅一卫	87.37m ²	52
三室两厅一卫	108.62m ²	52



一室两厅一卫 (63.18m²)

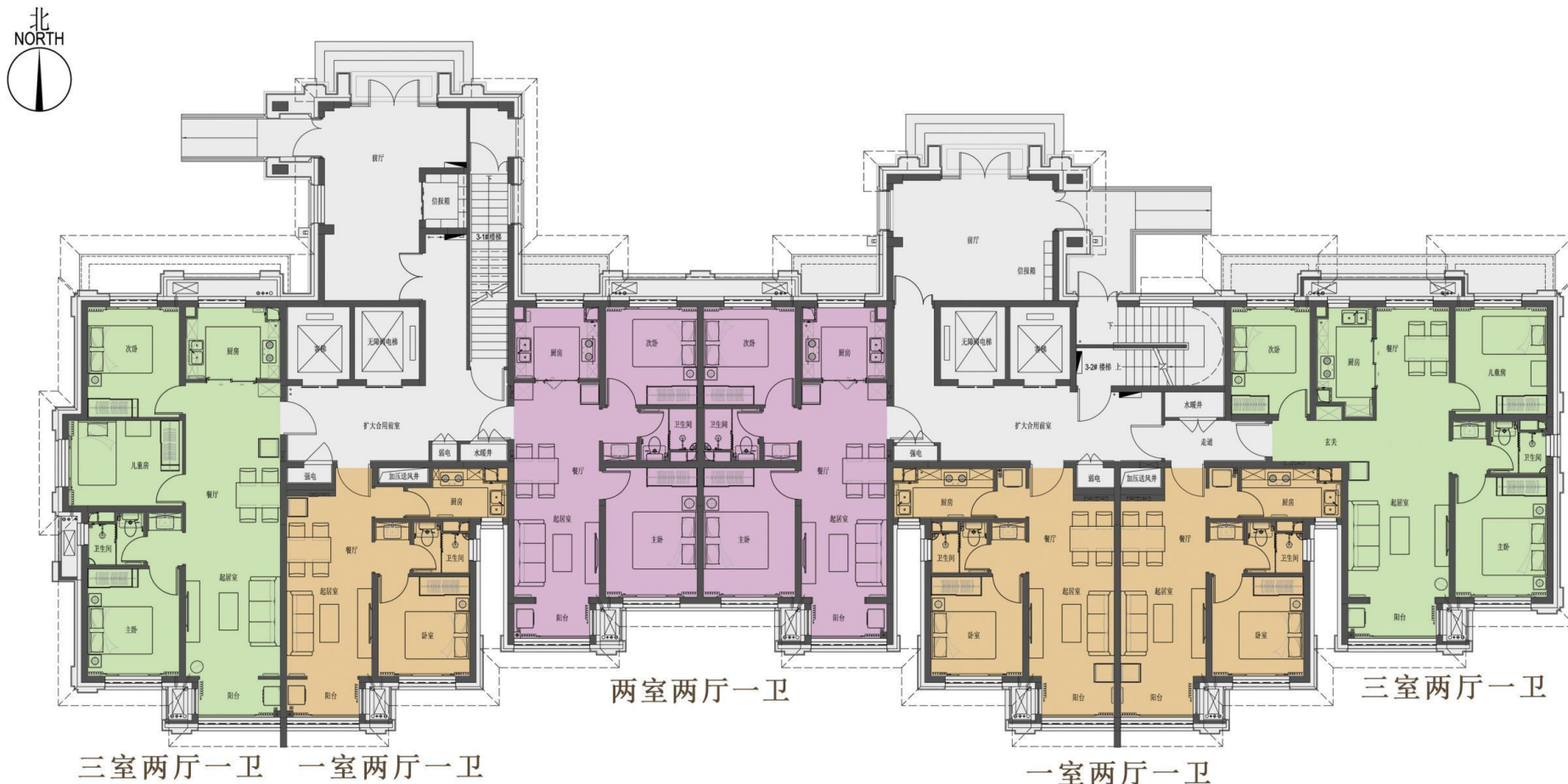


两室两厅一卫 (87.37m²)

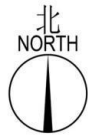


三室两厅一卫 (108.62m²)

3号楼首层户型分布图



3号楼标准层户型分布图



3号楼户型		
层数	地上17层、地下3层	
套数	119套	
装修	精装	
电梯	两梯四户、两梯三户	
户型类别	建筑面积	户数
一室两厅一卫	59.73m ²	17
一室两厅一卫	61.11m ² 61.24m ²	34
两室两厅一卫	81.58m ² 81.78m ²	34
三室两厅一卫	109.35m ²	17
三室两厅一卫	112.13m ²	17



一室两厅一卫 (59.73m²)



一室两厅一卫 (61.11m²、61.24m²)



二室两厅一卫 (81.58m²、81.78m²)



三室两厅一卫 (109.35m²)



三室两厅一卫 (112.13m²)



Tel: 15901189887 01068813186

本资料所载文字及图片等信息仅供参考用途，不构成开发商任何承诺。面积数据均为设计数据，最终以实测报告为准。开发商保留对宣传资料随时更新、修改的权利，如有变化恕不另行通知。开发商：北京古城泰然投资管理公司。本资料制作时间为2021年9月。