

# 北京市石景山区人民政府公报

BEIJINGSHI SHIJINGSHANQU RENMIN ZHENGFU GONGBAO

2025 年 11 月 1 日

第 3 期

石景山区人民政府办公室主办

## 目 录

北京市石景山区人民政府关于废止《石景山区  
加快科幻产业发展暂行办法》的通知

(石政发〔2025〕4号) ..... (1)

北京市石景山区人民政府关于划定石景山区  
禁止开垦陡坡地范围的公告 ..... (2)



**北京市石景山区人民政府**  
**关于废止《石景山区加快科幻产业发展**  
**暂行办法》的通知**

石政发〔2025〕4号

各街道办事处，区政府各委、办、局，各区属机构：

经2025年8月28日区政府第179次常务会议审议通过，结合实际工作，现将《石景山区加快科幻产业发展暂行办法》（石政办发〔2020〕14号）予以废止。

北京市石景山区人民政府

2025年9月22日

# 北京市石景山区人民政府关于 划定石景山区禁止开垦陡坡地范围的公告

为预防和减轻水土流失，根据《中华人民共和国水土保持法》及《禁止开垦陡坡地范围划定技术指南》，划定全区禁止开垦陡坡地范围，现将有关事项公告如下：

一、全区禁止开垦陡坡地范围为 25 度以上陡坡地且位于耕地保护红线外的土地（详见附 1-2）。

二、禁止在 25 度以上陡坡地开垦种植农作物，在 25 度以上陡坡地种植经济林的，应当科学选择树种，合理确定规模，采取水土保持措施，防止造成水土流失。

三、已在禁止开垦的陡坡地上开垦种植农作物的，应当按照国家有关规定退耕，植树种草；耕地短缺、退耕确有困难的，应当修建梯田或者采取其他水土保持措施防治水土流失。

四、违反本公告规定，在我区禁止开垦坡度以上陡坡地开垦种植农作物的，按照《中华人民共和国水土保持法》第四十九条予以处罚。

五、本公告自发布之日起执行。

特此公告。

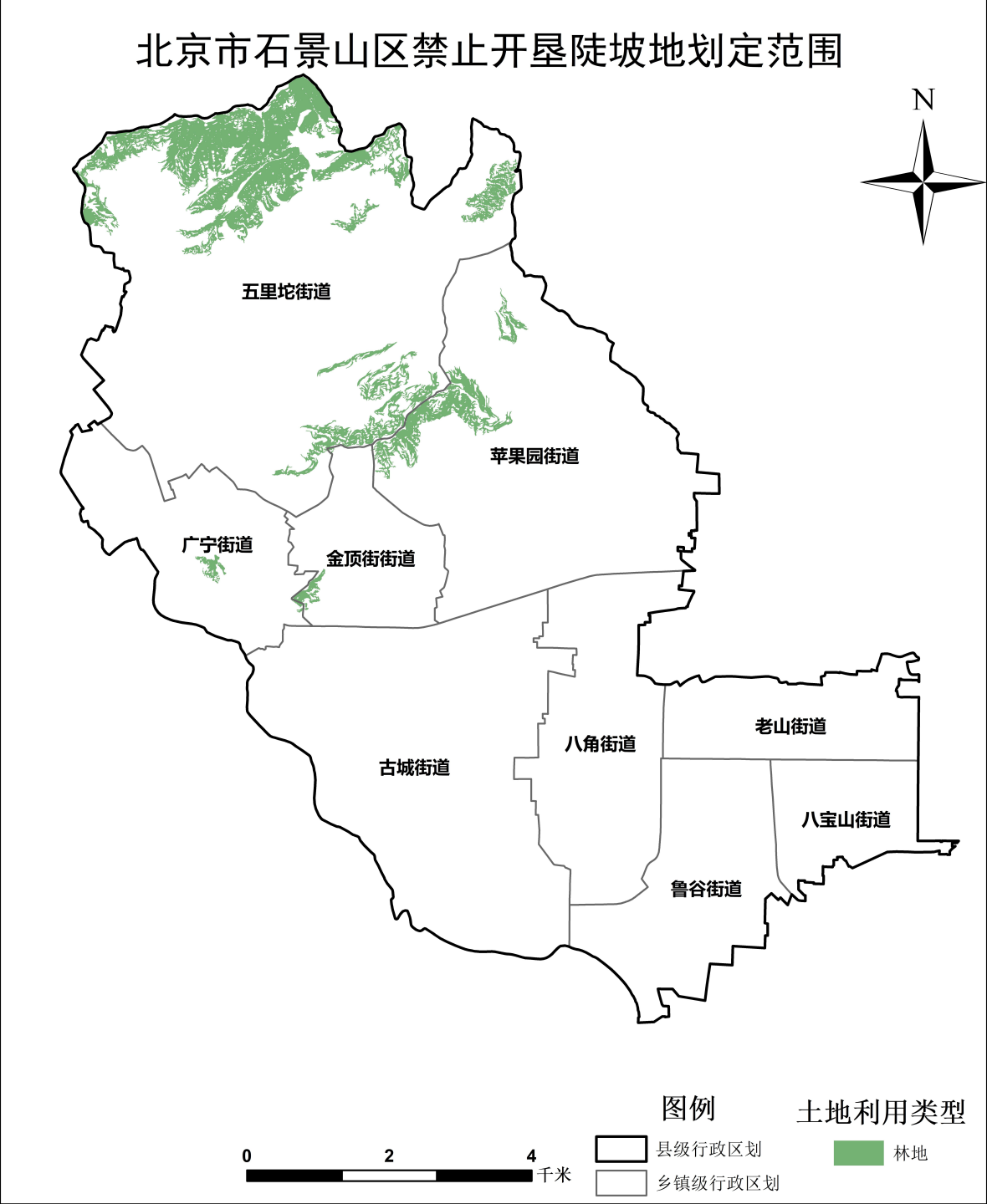
- 附件：1. 石景山区禁止开垦陡坡地范围示意图
2. 石景山区禁止开垦陡坡地各图斑详细情况表

北京市石景山区人民政府

2025 年 9 月 26 日

附件1

石景山区禁止开垦陡坡地范围示意图



北京市石景山区禁止开垦陡坡地各图斑详细情况表

图斑编号	省	市	区	行政区划代码	坡度级别	土地利用类别	面积/hm <sup>2</sup>	街道	备注
1101070001	北京市	北京市	石景山区	110107	禁止开垦坡度1(≥25°)	林地	8.13	五里坨街道办事处	
1101070002	北京市	北京市	石景山区	110107	禁止开垦坡度1(≥25°)	林地	6.54	五里坨街道办事处	
1101070003	北京市	北京市	石景山区	110107	禁止开垦坡度1(≥25°)	林地	16.41	五里坨街道办事处	
1101070004	北京市	北京市	石景山区	110107	禁止开垦坡度1(≥25°)	林地	43.93	五里坨街道办事处	
1101070005	北京市	北京市	石景山区	110107	禁止开垦坡度1(≥25°)	林地	24.16	五里坨街道办事处	
1101070006	北京市	北京市	石景山区	110107	禁止开垦坡度1(≥25°)	林地	6.51	五里坨街道办事处	
1101070007	北京市	北京市	石景山区	110107	禁止开垦坡度1(≥25°)	林地	7.71	五里坨街道办事处	
1101070008	北京市	北京市	石景山区	110107	禁止开垦坡度1(≥25°)	林地	24.44	五里坨街道办事处	
1101070009	北京市	北京市	石景山区	110107	禁止开垦坡度1(≥25°)	林地	11.24	金顶街街道办事处	
1101070010	北京市	北京市	石景山区	110107	禁止开垦坡度1(≥25°)	林地	28.24	苹果园街道办事处	
1101070011	北京市	北京市	石景山区	110107	禁止开垦坡度1(≥25°)	林地	31.94	五里坨街道办事处	
1101070012	北京市	北京市	石景山区	110107	禁止开垦坡度1(≥25°)	林地	6.24	五里坨街道办事处	
1101070013	北京市	北京市	石景山区	110107	禁止开垦坡度1(≥25°)	林地	25.04	五里坨街道办事处	
1101070014	北京市	北京市	石景山区	110107	禁止开垦坡度1(≥25°)	林地	28.6	五里坨街道办事处	
1101070015	北京市	北京市	石景山区	110107	禁止开垦坡度1(≥25°)	林地	13.7	苹果园街道办事处	
1101070016	北京市	北京市	石景山区	110107	禁止开垦坡度1(≥25°)	林地	7.76	苹果园街道办事处	
1101070017	北京市	北京市	石景山区	110107	禁止开垦坡度1(≥25°)	林地	7.45	金顶街街道办事处、苹果园街道办事处	
1101070018	北京市	北京市	石景山区	110107	禁止开垦坡度1(≥25°)	林地	7.54	金顶街街道办事处、广宁街道办事处	
1101070019	北京市	北京市	石景山区	110107	禁止开垦坡度1(≥25°)	林地	19.38	五里坨街道办事处	
1101070020	北京市	北京市	石景山区	110107	禁止开垦坡度1(≥25°)	林地	31.2	五里坨街道办事处	
1101070021	北京市	北京市	石景山区	110107	禁止开垦坡度1(≥25°)	林地	21.52	五里坨街道办事处	
1101070022	北京市	北京市	石景山区	110107	禁止开垦坡度1(≥25°)	林地	13.92	五里坨街道办事处	
1101070023	北京市	北京市	石景山区	110107	禁止开垦坡度1(≥25°)	林地	35.21	五里坨街道办事处	
1101070024	北京市	北京市	石景山区	110107	禁止开垦坡度1(≥25°)	林地	42.35	五里坨街道办事处、金顶街街道办事处	
1101070025	北京市	北京市	石景山区	110107	禁止开垦坡度1(≥25°)	林地	14.17	五里坨街道办事处	
1101070026	北京市	北京市	石景山区	110107	禁止开垦坡度1(≥25°)	林地	6.12	五里坨街道办事处	
1101070027	北京市	北京市	石景山区	110107	禁止开垦坡度1(≥25°)	林地	5.92	广宁街道办事处	